



Dans le cadre de l'extension de la ligne A, des travaux sont en cours avenue du Général de Gaulle, à Échirolles et avenue Charles de Gaulle, à Pont-de-Claix. Ces opérations sont susceptibles de modifier provisoirement vos conditions de circulation.

Pour votre sécurité, nous vous remercions de respecter la signalétique et d'emprunter les itinéraires mis en place.



TRAVAUX D'EXTENSION
DE LA LIGNE A
ÉCHIROLLES / PONT-DE-CLAIX

Pour suivre l'actualité
du chantier, inscrivez-vous
à la newsletter sur
smtc-ligne-a.fr

Une question ?
contact@smtc-ligne-a.fr

Conscient des désagréments occasionnés,
le SMTC vous remercie de votre compréhension.



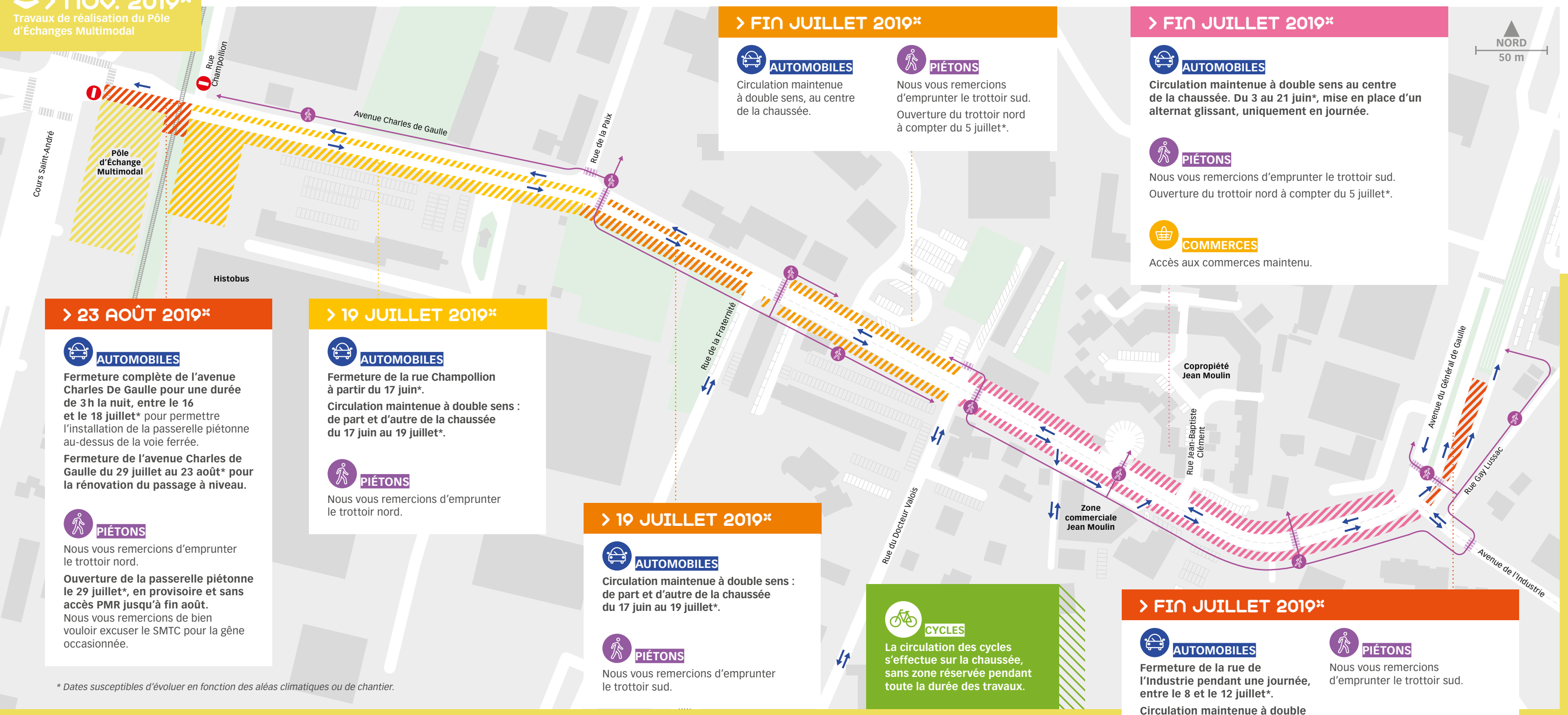
Terra Publica Crédits photo : Pierre-Antoine Pluquet



TRAVAUX D'EXTENSION
DE LA LIGNE A
ÉCHIROLLES / PONT-DE-CLAIX

JUIN > AOÛT 2019*
**Nouvelle phase
de travaux**





> FIN JUILLET 2019*

AUTOMOBILES
Circulation maintenue à double sens, au centre de la chaussée.

PIÉTONS
Nous vous remercions d'emprunter le trottoir sud. Ouverture du trottoir nord à compter du 5 juillet*.

> FIN JUILLET 2019*

AUTOMOBILES
Circulation maintenue à double sens au centre de la chaussée. Du 3 au 21 juin*, mise en place d'un alternat glissant, uniquement en journée.

PIÉTONS
Nous vous remercions d'emprunter le trottoir sud. Ouverture du trottoir nord à compter du 5 juillet*.

COMMERCES
Accès aux commerces maintenu.

> 23 AOÛT 2019*

AUTOMOBILES
Fermeture complète de l'avenue Charles De Gaulle pour une durée de 3 h la nuit, entre le 16 et le 18 juillet* pour permettre l'installation de la passerelle piétonne au-dessus de la voie ferrée.
Fermeture de l'avenue Charles de Gaulle du 29 juillet au 23 août* pour la rénovation du passage à niveau.

PIÉTONS
Nous vous remercions d'emprunter le trottoir nord.
Ouverture de la passerelle piétonne le 29 juillet*, en provisoire et sans accès PMR jusqu'à fin août. Nous vous remercions de bien vouloir excuser le SMTC pour la gêne occasionnée.

> 19 JUILLET 2019*

AUTOMOBILES
Fermeture de la rue Champollion à partir du 17 juin*. Circulation maintenue à double sens : de part et d'autre de la chaussée du 17 juin au 19 juillet*.

PIÉTONS
Nous vous remercions d'emprunter le trottoir nord.

> 19 JUILLET 2019*

AUTOMOBILES
Circulation maintenue à double sens : de part et d'autre de la chaussée du 17 juin au 19 juillet*.

PIÉTONS
Nous vous remercions d'emprunter le trottoir sud.

CYCLES
La circulation des cycles s'effectue sur la chaussée, sans zone réservée pendant toute la durée des travaux.

> FIN JUILLET 2019*

AUTOMOBILES
Fermeture de la rue de l'Industrie pendant une journée, entre le 8 et le 12 juillet*. Circulation maintenue à double sens. Contre-allée ouverte.

PIÉTONS
Nous vous remercions d'emprunter le trottoir sud.

* Dates susceptibles d'évoluer en fonction des aléas climatiques ou de chantier.