



Dans le cadre de l'extension de la ligne A, des travaux sont en cours avenue du Général de Gaulle, à Échirolles et avenue Charles de Gaulle, à Pont-de-Claix. Ces opérations sont susceptibles de modifier provisoirement vos conditions de circulation.

Pour votre sécurité, nous vous remercions de respecter la signalétique et d'emprunter les itinéraires mis en place.



TRAVAUX D'EXTENSION
DE LA LIGNE A
ÉCHIROLLES / PONT-DE-CLAIX



TRAVAUX D'EXTENSION
DE LA LIGNE A
ÉCHIROLLES / PONT-DE-CLAIX

Pour suivre l'actualité
du chantier, inscrivez-vous
à la newsletter sur
smtc-ligne-a.fr

Une question ?
contact@smtc-ligne-a.fr

Conscient des désagréments occasionnés,
le SMTC vous remercie de votre compréhension.

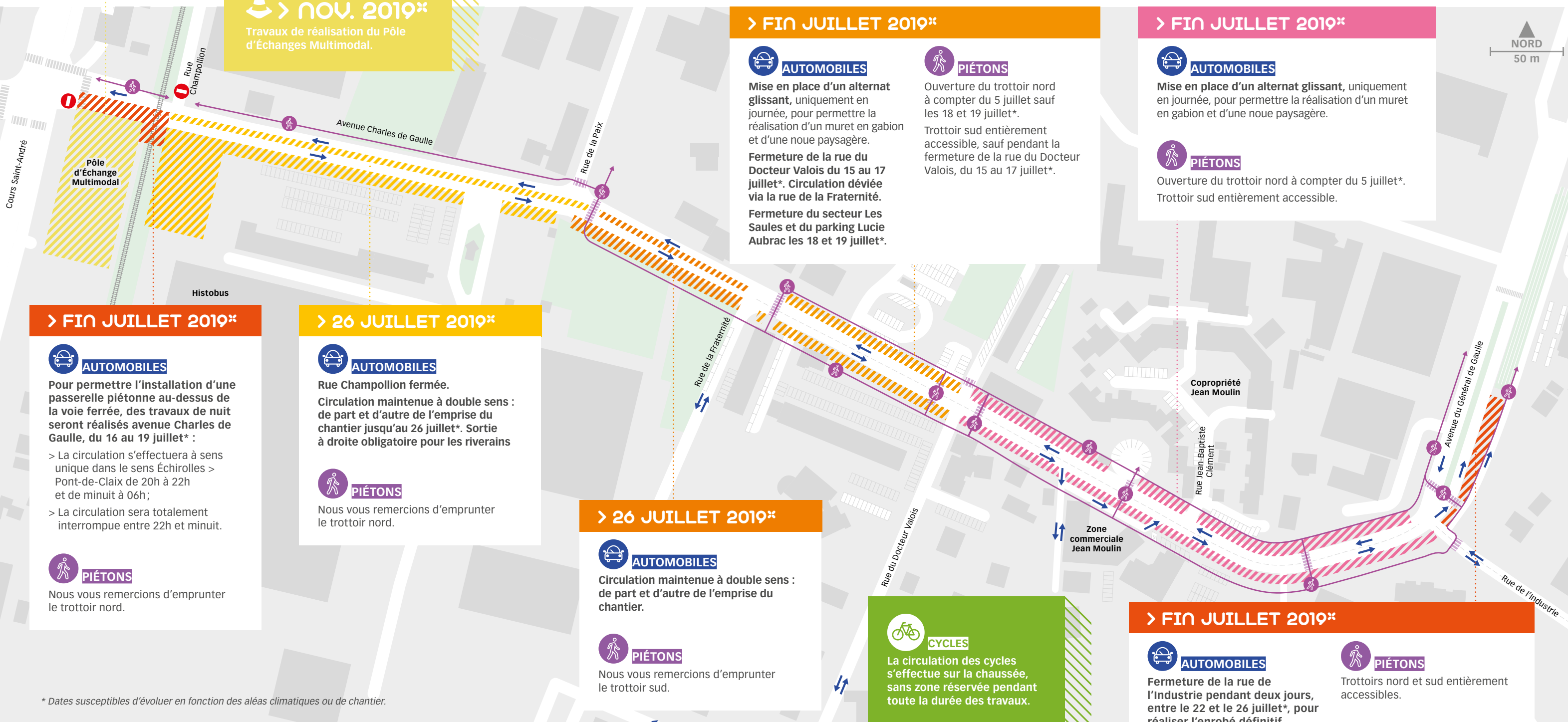
JUILLET 2019*

Nouvelle phase
de travaux



NOV. 2019*

Travaux de réalisation du Pôle d'Échanges Multimodal.



> FIN JUILLET 2019*



AUTOMOBILES

Mise en place d'un alternat glissant, uniquement en journée, pour permettre la réalisation d'un muret en gabion et d'une noue paysagère.

Fermeture de la rue du Docteur Valois du 15 au 17 juillet*. Circulation déviée via la rue de la Fraternité.

Fermeture du secteur Les Saules et du parking Lucie Aubrac les 18 et 19 juillet*.



PIÉTONS

Ouverture du trottoir nord à compter du 5 juillet sauf les 18 et 19 juillet*.

Trottoir sud entièrement accessible, sauf pendant la fermeture de la rue du Docteur Valois, du 15 au 17 juillet*.

> FIN JUILLET 2019*



AUTOMOBILES

Mise en place d'un alternat glissant, uniquement en journée, pour permettre la réalisation d'un muret en gabion et d'une noue paysagère.



PIÉTONS

Ouverture du trottoir nord à compter du 5 juillet*. Trottoir sud entièrement accessible.

> FIN JUILLET 2019*



AUTOMOBILES

Pour permettre l'installation d'une passerelle piétonne au-dessus de la voie ferrée, des travaux de nuit seront réalisés avenue Charles de Gaulle, du 16 au 19 juillet* :

> La circulation s'effectuera à sens unique dans le sens Échirolles > Pont-de-Claix de 20h à 22h et de minuit à 06h;

> La circulation sera totalement interrompue entre 22h et minuit.



PIÉTONS

Nous vous remercions d'emprunter le trottoir nord.

> 26 JUILLET 2019*



AUTOMOBILES

Rue Champollion fermée.

Circulation maintenue à double sens : de part et d'autre de l'emprise du chantier jusqu'au 26 juillet*. Sortie à droite obligatoire pour les riverains



PIÉTONS

Nous vous remercions d'emprunter le trottoir nord.

> 26 JUILLET 2019*



AUTOMOBILES

Circulation maintenue à double sens : de part et d'autre de l'emprise du chantier.



PIÉTONS

Nous vous remercions d'emprunter le trottoir sud.



CYCLES

La circulation des cycles s'effectue sur la chaussée, sans zone réservée pendant toute la durée des travaux.

> FIN JUILLET 2019*



AUTOMOBILES

Fermeture de la rue de l'Industrie pendant deux jours, entre le 22 et le 26 juillet*, pour réaliser l'enrobé définitif. Contre-allée ouverte.



PIÉTONS

Trottoirs nord et sud entièrement accessibles.

* Dates susceptibles d'évoluer en fonction des aléas climatiques ou de chantier.